

# **Gebiedsagenda Mobiliteit Regio Midden-Holland**

## Hoofdstuk 1

### Visie op mobiliteit en bereikbaarheid Gebiedsprogramma Regio Midden-Holland

Regio Midden-Holland is sinds medio 2015 een netwerksamenwerking waarbij de deelnemende 5 gemeenten zelf de regio vormen. Er wordt samengewerkt vanuit de inhoud waarbij onderwerpen worden opgepakt in een verband waarbij de gemeenten elkaar goed kunnen vinden. Per project wordt samengewerkt met partners in de samenleving of het bedrijfsleven op een daarvoor passend schaalniveau. Het regionaal overleg bereidt besluiten voor, vervolgens zijn de beslissingen aan de individuele gemeenten. De focus is op doen en resultaat, waarbij zo nodig beperkt in het aantal projecten per jaar om dat voor elkaar te krijgen. De samenwerking vindt plaats op basis van een gezamenlijk gedragen regionale integrale strategische agenda. Voor elk van de 5 beleidsterreinen is een verdieping aangebracht in de vorm van een regionaal programma op het vlak van:

- Onderwijs, Economie, Arbeidsmarkt
- Ruimte en Wonen
- Sociaal Domein
- Duurzaamheid
- Verkeer en Vervoer

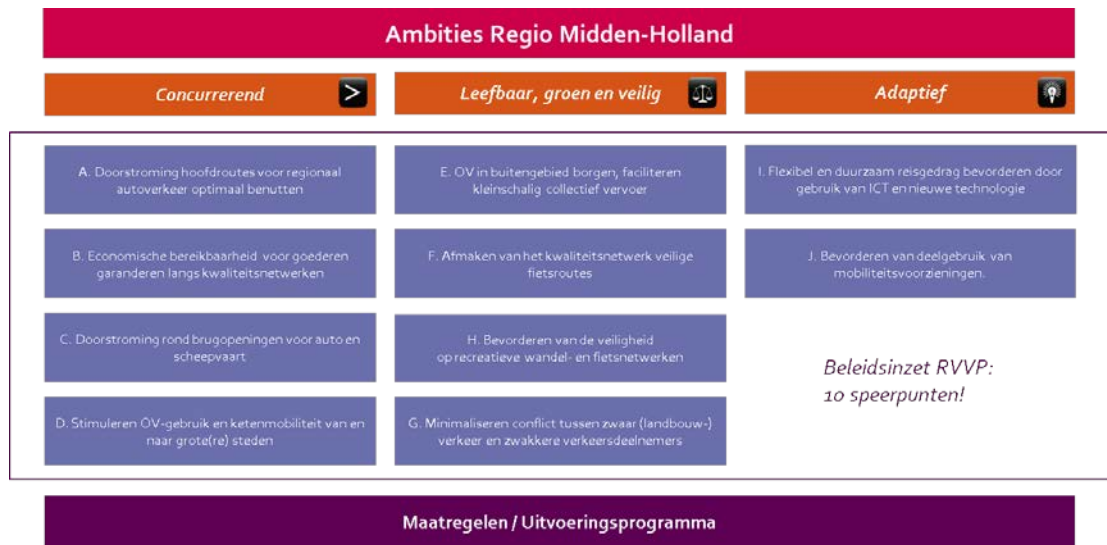
De kernboodschap van het programma verkeer en vervoer is dat we een bereikbare regio willen zijn.

Het regionaal programma verkeer en vervoer krijgt invulling met het Regionaal Verkeer- en Vervoerplan (RVVP) van Regio Midden-Holland. Dit in 2017 door alle gemeenteraden van de regiogemeenten vastgestelde plan is in goede samenwerking met andere overheden en een brede participatie van stakeholders opgesteld. Daarbij is sector-overstijgend te werk gegaan met de voorgenoemde domeinen. Zo zijn bijvoorbeeld economische en ruimtelijke thema's die raken aan de mobiliteit in de beschouwing meegenomen. Bij de totstandkoming van het RVVP is in diverse analyses en bijeenkomsten ook uitgebreid stilgestaan bij verwachte trends en ontwikkelingen zodat een gedegen beeld ontstaat voor de komende jaren.

## Wat willen we bereiken?

Vertrekkend vanuit een inventarisatie van trends en ontwikkelingen is onze ambitie op het gebied van mobiliteit voor de regio Midden-Holland uitgewerkt in drie hoofdpogaven t.a.v. de mobiliteit in de regio: we willen een concurrerende regio zijn, die leefbaar, groen en veilig is voor de inwoners en we zijn adaptief t.a.v. ontwikkelingen die op ons afkomen.

Als antwoord op de hoofdpogaven zijn tien speerpunten voor beleid benoemd. Hieronder is de relatie schematisch weergegeven, waarbij de speerpunten omkaderd zijn:



## Wat gaan we ervoor doen?

Op basis van diverse analyses hebben wij deze 10 speerpunten gekoppeld aan concrete projecten. De kansrijke projecten zijn op basis van een gedragen afwegingskader opgenomen in het uitvoeringsprogramma waar de regionale partijen in de periode tot 2025 mee aan de slag gaan. Het uitvoeringsprogramma bestaat uit drie delen:

Lobby-agenda: waarbij het vooral belangrijk is dat het knelpunt hoog op de agenda van het Rijk en/of de provincie komt.

Samenwerkingsagenda: waarbij de belangrijkste taak is om als regio samen met andere partijen te werken aan de oplossing.

Uitvoeringsagenda: waarbij de regio (vrijwel) direct tot uitvoering kan overgegaan.

De projecten per agenda hebben we in het uitvoeringsprogramma in het kader van de nieuwe netwerksamenwerking voorzien van een bestuurlijk trekker. De trekker per project is verantwoordelijk om de komende jaren leiding te nemen en om uitvoering te geven aan een project. Bij de realisatie van projecten werken we samen met stakeholders zoals andere overheden, vertegenwoordigers uit het bedrijfsleven en maatschappelijke organisaties.

Hieronder treft u het overzicht van de projecten:

## LOBBY

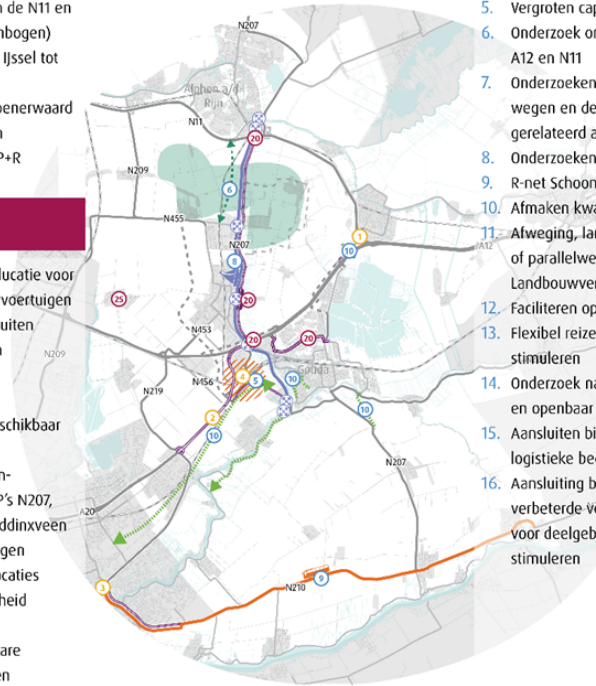
1. Realisatie directe verbindingen tussen de N11 en A12 in westelijke richting (Bodegravenbogen)
2. Verbreden A20: Nieuwerkerk aan den IJssel tot Gouwe aquaduct
3. N210 Algeracorridor: ontsluiting Krimpenerwaard richting Rotterdamse regio verbeteren
4. Ontwikkeling station Gouweknoop + P+R

## UITVOERING

17. Gedragsbeïnvloeding door verkeerseducatie voor fietsers en bestuurders van landbouwvoertuigen
18. Oplossen knelpunten smalle wegen buiten bebouwde kom (veiligheid fietsers en bermschade)
19. Geografische informatie en mobiliteitsgerelateerde informatie beschikbaar stellen
20. Maatregelen uit tactisch kader Midden-Holland: netwerkregeling Gouda, DRIP's N207, opstelruimte autoverkeer hefbrug Waddinxveen
21. Afstemming informatie over omleidingen
22. Verbetering fietsenstallingen bij OV-locaties
23. Stimuleren uitvoering actieplan veiligheid fietsers
24. Onderzoeken mogelijkheden toelaatbare gewichten landbouwverkeer op wegen
25. Onderzoek externe ontsluiting Moerkapelle

## SAMENWERKING

5. Vergroten capaciteit N207 Gouda-west
6. Onderzoek ontsluiting greenport Boskoop richting A12 en N11
7. Onderzoeken mogelijkheden verduurzaming wegen en de regio als proeftuin voor innovaties gerelateerd aan beheer en onderhoud
8. Onderzoeken mogelijkheden Blauwe Golf
9. R-net Schoonhoven - Rotterdam
10. Afmaken kwaliteitsnetwerk fiets
11. Afweging, landbouwverkeer op hoofdrijbaan of parallelweg op N-wegen uit Onderzoek Landbouwverkeer oplossen
12. Faciliteren oplaadpunten voor elektrische auto's
13. Flexibel reizen binnen het bedrijfsleven stimuleren
14. Onderzoek naar combineren doelgroepenvervoer en openbaar vervoer
15. Aansluiten bij stimuleringsproject verduurzamen logistieke bedrijven in de regio
16. Aansluiting bij regionaal programma voor verbeterde voorzieningen: om lokale initiatieven voor deelgebruik van mobiliteitsvoorzieningen te stimuleren



Vanuit het adaptieve karakter van de samenwerking kan actief ingespeeld worden op nieuwe ontwikkelingen die op ons afkomen. Een voorbeeld daarvan is de Programmatische Aanpak Gouwe waar de regio, betrokken gemeenten en andere partijen breed en integraal samenwerken met de provincie.

In een recent vastgesteld overdrachtsdocument voor de nieuwe bestuurlijke overleggen in periode na de gemeenteraadsverkiezingen van 2018 is een aantal lopende en op te starten projecten genoemd waar de regio in de komende tijd extra energie op zal zetten, waarbij de nadruk ligt op projecten uit de lobbyagenda van het RVVP. Deze projecten zijn opgenomen in onderstaande tabel.

Programma: Verkeer en Vervoer			
Onderwerp	Toelichting	Bestuurlijk trekker	Ambtelijk trekker
Lopend			
OV-visie Zuid-Holland Noord & Onderzoek naar combineren doelgroepenvervoer en openbaar vervoer	Opstellen OV-visie, inzet aanbesteding concessie ZHN, onderzoeken integratie doelgroepenvervoer. Op korte termijn wordt een afsprakenkader voor tekening voorgelegd. Programmabudget toegewezen voor OV-visie en onderzoek regiecentrale. Integratie DGV in top-5 collegebijeenkoms. Mogelijk extra personele inzet nodig. Verdeling gezamenlijke kosten partners te bepalen.	Wethouder SD Zuidplas, voorzitter BOVV. Wethouders VV en SD Holland Rijnland. Gedeputeerde verkeer Provincie Zuid-Holland.	Zuidplas namens MH, Holland Rijnland en Provincie Zuid-Holland

Verkeersveiligheid, RPV Midden-Holland	Bevorderen verkeersveiligheid, uitvoering geven aan programma gedragsbeïnvloedingsprojecten. Actieprogramma verkeersveiligheid 2017-2019 (bijna €9 ton subsidie voor regionale en lokale projecten).	Voorzitter RPV MH / regionaal ambassadeur verkeersveiligheid	Secretaris RPV-MH, gemeentelijke capaciteit lokale projecten.
Gebiedsagenda, voordracht en herprioriteringen subsidie infrastructurele projecten	Voordracht infrasubsidies. Inbreng gebiedsagenda: PZH gaat de subsidieregeling aanpassen, ontschotten en gebiedsgericht maken. Jaarlijks ca. €1,2 mln. subsidie voor infrastructurele projecten. Herprioritering vrijvallen BDU/SRM (ca. €8 ton in 2016).	Voorzitter BOVV	Secretaris BOVV
Realisatie directe verbindingen tussen N11 en A12 in Westelijke richting (Bodegravenbogen)	Lobby, zie lobbyagenda RVVP. Programmabudget toegewezen voor opstart lobby. Doel MIRT 2018. Het voornemen is om met partners op korte termijn een intentieverklaring te tekenen.	Wethouder verkeer Bodegraven-Reeuwijk	Bodegraven-Reeuwijk
Verbreden A20: Nieuwerkerk aan den IJssel tot Gouwe-aquaduct	Lobby en inbreng, zie lobbyagenda RVVP. BAG met betrokken overheden. Volgende beslismoment voor Minister eind 2018. Gemeenten en provincie hebben bijdrage toegezegd voor mogelijke versnelling. De minister is gevraagd voor oktober 2018 een reactie te geven. Daarnaast zijn door regio, provincie en enkele gemeenten zienswijzen ingediend.	Wethouder verkeer Zuidplas	Zuidplas
N210 Algeracorridor: ontsluiting Krimpenerwaard richting Rotterdamse regio verbeteren	Lobby, zie lobbyagenda RVVP. Programmabudget toegewezen. Top-5 collegebijeenkomst. Platform Algeracorridor (met o.a. RWS, provincie, Krimpen a/d IJssel en Capelle a/d IJssel). Op 26 januari 2018 hebben we een werkbezoek georganiseerd bij de Algera-kering waarbij de bestuurders van regio's in Zuid-Holland en Provincie Zuid-Holland uitgenodigd waren.	Wethouder verkeer Krimpenerwaard namens Midden-Holland, Platform Algeracorridor	Krimpenerwaard
Afmaken kwaliteitsnetwerk fiets	In casu snelfietspad Rotterdam-Gouda. Top-5 collegebijeenkomst. Subsidie Rijk en PZH. Samenwerking met Capelle a/d IJssel, Rotterdam en PZH. Verwachting begin 2018 overeenstemming en besluit over voorkeustracé.	Wethouder verkeer Gouda (i.r.t. tafel infra AGW)	Gouda / Zuidplas
Oplossen knelpunten smalle wegen buiten bebouwde kom (veiligheid fietsers en bermschade)	Gemeenten en stakeholders werken met het opgeleverde instrumentarium aan oplossingen. Twee onderzoeken groot en zwaar landbouw- en vrachtverkeer opgeleverd i.s.m. PZH, andere overheden en stakeholders.	Wethouder verkeer Bodegraven-Reeuwijk	Ambtelijke capaciteit alle gemeenten

Nieuw			
Onderzoeken mogelijkheden verduurzaming wegen en de regio als proeftuin voor innovaties gerelateerd aan beheer en onderhoud	<ul style="list-style-type: none"> <li>- Ontwikkelen Beweegbare Fysieke Breedtebeperking om minder zware voertuigen te stimuleren.</li> <li>- Opzetten digitaal ontheffingsysteem C-wegen zonder tussenkomst medewerker.</li> </ul>	Wethouder verkeer Bodegraven-Reeuwijk	Bodegraven-Reeuwijk
Onderzoeken mogelijkheden toelaatbare gewichten landbouwverkeer op wegen	Onderzoek mogelijkheden toelaatbare gewichten landbouwverkeer op wegen, i.r.t. huidige ontheffingsverlening. Conceptplan met realisatiekosten is opgesteld door de gemeente.	Wethouder verkeer Bodegraven-Reeuwijk	Bodegraven-Reeuwijk
Afweging, landbouwverkeer op hoofdrijbaan of parallelweg op N-wegen uit Onderzoek Landbouwverkeer oplossen	Top-5 collegebijeenkomst In de regio zijn 2 onderzoeken landbouwverkeer afgerond. PZH zal o.b.v. soortgelijke onderzoeken elders, standpunt innemen over haar N-wegen.	Voorzitter BOVV	Alle gemeenten
Vergroten capaciteit N207 Gouda-west	Top-5 collegebijeenkomst. De gemeente is in gesprek met de provincie.	Wethouder verkeer Gouda	Gouda
Onderzoek ontsluiting greenport Boskoop richting A12 en N11	Top-5 collegebijeenkomst. O.a. afhankelijk van status en inzet t.a.v. de LTV Boskoop.	Wethouder verkeer Waddinxveen	Waddinxveen
Vervolg op Beter Benutten	Door de Verkeersonderneming en de partners die daarin samenwerken wordt gewerkt aan een vervolg op de eerdere programma's Beter Benutten. Deelname van Midden-Holland aan de gebiedsaanpak draagt bij aan de doelen van het RVVP.	Voorzitter BOVV	Alle gemeenten

## Hoofdstuk 2

### Maatregelen en projecten Regionale gebiedsagenda 2019-2022

In hoofdstuk 2 treft u een beschrijving van de maatregelen en projecten van de regio. Het betreft een concrete uitwerking van activiteiten en projecten die gedestilleerd zijn uit het programma verkeer en vervoer, het RVVP, het regionaal actieprogramma verkeersveiligheid 2017-2019 en de lokale mobiliteits- en verkeersplannen (GVVP's).

#### 1. Lopende projecten

Omdat de lopende projecten van de afgelopen jaren tot 2019 reeds bekend zijn bij de provincie via diverse regionale voordrachten en subsidieaanvragen van wegbeheerders in de afgelopen jaren zijn deze in overleg met de provincie niet separaat toegevoegd, maar wordt verwezen naar de voordrachten en verstrekte provinciale beschikkingen.

#### 2. Uitvoeringsgerede projecten voor 2019

Dit zijn de projecten die uitvoeringsgerede zijn voor jaargang 2019 waarvoor nog subsidieaanvragen ingediend gaan worden.

wegbeheerder	project	regionaal of DV	kosten	subsidie
Bodegraven-Reeuwijk	Aanpak knelpunten smalle wegen buiten de bebouwde kom	regionaal	650.000	124.103
	Uitvoeringsprogramma Fietsplan Bodegraven-Reeuwijk	DV	400.000	112.500
	Duurzaam Veilig inrichten Treebord te Reeuwijk-Brug	DV	476.000	25.637
Gouda	Herinrichting centrum Nieuwerbrug	DV	165.000	61.152
	Verbeteren verkeersveiligheid Hugo de Vrieslaan-R. van Catsweg	DV	50.000	25.000
	Herinrichting Blekerssingel-Fluwelensingel als 30 km/uur-zone	DV	400.000	82.594
Krimpenerwaard	Agterpoort te Haastrecht	DV	191.904	14.692
	De Elzen en Thorbeckestraat te Lekkerkerk	DV	75.300	14.692
	Rembrandtstraat / J. Vermeerstraat e.o te Krimpen aan de Lek	DV	90.360	14.692
Waddinxveen	Kievitdreef	DV	420.000	12.283
	Zeeheldenbuurt	DV	380.000	12.283
	Fietsparkeren bij stations - fietsparkeren	regionaal	65.000	32.500
Zuidplas	Aanpak knelpunten smalle wegen buiten bebouwde kom	regionaal	740.000	124.103
	Fietsstraat Oosteinde Moordrecht	regionaal	347.416	124.103
	Moerkapelse Zijde in Moerkapelle	DV	150.000	42.696
HHSK	Flexdempels toegang Vlist	DV	50.000	11.693

#### 3. Projecten die naar verwachting uitvoeringsgerede zullen zijn in de periode 2020-2022

Dit zijn projecten, die later worden ingediend en voldoende uitgewerkt of concreet zijn om op te nemen in de projectenlijsten van de gebiedsagenda voor de periode tot en met 2022 (Toekomstig uitvoeringsgerede, TUG). Een indicatie van de projectkosten is opgenomen. Drie projecten zijn door de regio reeds gelabeld als TUG-project waar subsidie voor gereserveerd wordt vanuit de SRM jaargang 2019. Het betreft de snelfietsroute Rotterdam-Gouda (Zuidplas en Gouda) en de Verlengde Beethovenlaan (Waddinxveen). Het te reserveren subsidiebedrag is opgenomen. De overige projecten worden in volgende subsidietranches meegenomen.

Wegbeheerder	Project	Regionaal/DV			Uitvoeringsgerede TUG (jaar)/TP
		SSRM	Kosten	Subsidie	
Gouda	Realiseren van een aantrekkelijk(re) fietsroute over de Krugerlaan, als alternatief voor Joubertstraat	DV	400.000		2021
Gouda	Realisatie fietsverbinding tussen de Voltaweg en de Tweede Moordrechtse Tiendweg	DV	150.000		2020
Gouda	Snelfietsroute Rotterdam-Gouda	regionaal	PM	124.103	TUG
Waddinxveen	Verlengde Beethovenlaan	regionaal	5.800.000	124.103	TUG
Zuidplas	Snelfietsroute Rotterdam-Gouda	regionaal	PM	124.103	TUG (2020)
Zuidplas	DV inrichten Groenendijk Nieuwerkerk a/d IJssel	DV	588.517		2020
Zuidplas	DV inrichten Batavierlaan Nieuwerkerk a/d IJssel	DV	378.950		2020
Zuidplas	DV inrichten Hollevoeterlaan Moerkapelle	DV	210.360		2020
Zuidplas	Toegankelijkheid verbeteren bushaltes		75.000		2020
Zuidplas/Gouda/RMH	Versnelling verbreding A20		550.000		TUG (2020-2022)

#### **4. Doorkijk naar projecten die naar verwachting na 2022 uitgevoerd zullen worden**

Tevens treft u een doorkijk voor de periode daarna (Toekomstige projecten, TP). De lijsten zullen jaarlijks geactualiseerd worden.

Wegbeheerder	Project	Regionaal/DV SSRM	Kosten	Subsidie	Uitvoeringsgereed TUG (jaar)/TP
Krimpenerwaard	P&R Carpe Diem	regionaal	PM		TP
Krimpenerwaard	Regionale dekking voor een extra oeververbinding	regionaal	50.000.000		TP
Krimpenerwaard	Proef tbv extra veerverbinding tbv ontlasten Algea-corridor	regionaal	PM		TP
Krimpenerwaard	Dekking voor een goed snelfietsnetwerk	regionaal	20.000.000		TP
Krimpenerwaard	Project "mobiele data vergaren vaartijden veren" tbv opname voor filevermijders en alternatieve routeberekeningen	regionaal	100.000		TP
Krimpenerwaard	Verbindingsweg?	DV	PM		TP
Waddinxveen	Onderzoek ontsluiting Greenport Boskoop richting A12 en N11	regionaal			TP
HHSK	DV KJK	DV	1.000.000		2024-2025 (TP)
PM	Projecten A12 Logistieke corridor				TP
PM	Projecten Programmatische aanpak Gouwe				TP
PM	Personenvervoer over water				TP
PM	OV-visie Zuid-Holland Noord & Onderzoek naar combineren doelgroepenvervoer en openbaar vervoer				TP
PM	Verkeersveiligheid, RPV Midden-Holland				TP
PM	Realisatie directe verbindingen tussen N11 en A12 in Westelijke richting (Bodegravenbogen)				TP
PM	Onderzoeken mogelijkheden verduurzaming wegen en de regio als proeftuin voor Innovaties gerelateerd aan beheer en onderhoud				TP
PM	Onderzoeken mogelijkheden toelaatbare gewichten landbouwverkeer op wegen				TP
PM	Afweging, landbouwverkeer op hoofdrijbaan of parallelweg op N-wegen uit				TP
PM	Onderzoek Landbouwverkeer oplossen				TP
PM	Vergroten capaciteit N207 Gouda-west				TP
PM	Onderzoek ontsluiting greenport Boskoop richting A12 en N11				TP
PM	Vervolg op Beter Benutten / Korte Termijn Aanpak				TP



# Hoofdstuk 3 Onderbouwning uitvoeringsgerede projecten 2019

In onderstaand door de provincie aangereikte format is de onderbouwning van de uitvoeringsgerede projecten 2019 opgenomen.

Format indienen Regionale projecten Gebiedsagenda's Mobiliteit 2019-2023																
Regio: Midden-Holland																
Datum: 30 aug 18																
Agemeen	Project aanduiding/nummer	Aanvrager	naam knoelpunt / opgave	Omschrijving maatregel inclusief prestaties en activiteiten**	Totale subsidiebedrag (€)	Aangvraagde subsidie (€)	Regionaal / DV	Subsidiejaar/TUC/T*****	Stapeling/ontschotting (paragraaf noemen)	Reeds subsidie toegelend of gelabeld (als TUC) / subsidie uit andere bron	Bestuurlijke prioriteit (hoog, gemiddeld, laag)	Onderdeel bestuurlijke overeenkomst / convenant / beleidsdocumenten***	Effect: doorstroming/reistijd / verkeersveiligheid / leefbaarheid (geluid, luchtkwaliteit, etc.)	Indien van toepassing benoemen: wegengarantiering/functie****/vrijet 2H weg / reistijd (met DV-weg) / aantal fietsers per etmaal / aantal reizigers (in-uitstappers per etmaal) / aantal doorgelaten (opdrift) systemen/ke 8/6/5	Overige informatie	
	Boedgraven-Reweijk		Aankop knoelpunten smalle wegen buiten de bebouwde kom	Herinrichting smalle wegen in het buitengebied	600.000	124.100	regionaal	2019			hoog	DVFP Midden-Holland afvoeringsprojecten nr. 18	veiligheid fietsers en voorkomen van bemschade	afvoeringswegen buiten de bebouwde kom wegen maken deel uit van het regionaal netwerk voor landbouwvoorzorg		
	Boedgraven-Reweijk		Afvoeringsgerede maatregelen (Fietspan Boedgraven-Reweijk)	afvoering projecten Fietspan Boedgraven-Reweijk, waaronder fietsers in voorrang op rotondes binnen de bebouwde kom in Boedgraven	400.000	112.500	DV	2019		2.1.000 subsidie JBM gelabeld voor aanpassing voorrangspijling rotondes in buitengebied	hoog	Beleidsregionaal bestuurlijk oorzakelijk en vervoer Midden-Holland over voorrangspijling rotondes in buitengebied Fietspan Boedgraven-Reweijk, subsidie 20 februari 2018	veiligheid fietsers	De kosten voor het wijzigen van de voorrangspijling op twee rotondes bedraagt € 225.000,00. Het betreft de twee rotondes in de bebouwde kom in Boedgraven. De eerste aanpak van de knoelpunt en de Grootse heu. De eerste aanpak van de knoelpunt van € 12.500,00 is bestemd voor de rotonde in de bebouwde kom bij de aansluiting met de Druif.	1 slachtoffer bromfiet	
	Boedgraven-Reweijk		Doorsamen veilig inrichten Tweebord te Reweijk-Brug	Herinrichting van 50 km/uur-weg tot 30 km/uur-weg	470.000	25.837	DV	2019			hoog	Project opgenomen in meerjarenbegroting onderhouddagen	verkeersveiligheid	afvoeringswegen binnen de bebouwde kom met een verkeersintensiteit van 3.400 mv/km		
	Boedgraven-Reweijk		Herinrichting centrum Reweijk-Brug	Herinrichting tot 30 km/uur-weg	105.000	61.142	DV	2019			gemiddeld	Project opgenomen in meerjarenbegroting onderhouddagen	verkeersveiligheid	afvoeringswegen binnen de bebouwde kom met een verkeersintensiteit van 2.400 mv/km	2 slachtoffers bromfiet	
	Soeda		Verbeteren verkeersveiligheid knoelpunt de Wijklaan & van Catwieg	Het betreft drie knoelpunten maatregelen die bedoeld zijn om o.a. de oversteekbaarheid van de kruising van het langzame verkeer te verbeteren. In overleg met bewoners worden deze maatregelen de komende tijd uitgerold.	50.000	24.000	DV	2019			hoog	Project opgenomen in meerjarenbegroting onderhouddagen	verkeersveiligheid	ongevallen met slachtoffers hebben zich met name voorgevallen op het knoelpunt knoelpunt de Wijklaan & van Catwieg met de Bloemendaalweg. In al deze gevallen was sprake van conflicten tussen het gemotoriseerd en het fietsverkeer. Over de periode 2014 t/m 2017 ging het om 1 slachtoffer. In 2017 was het overig van de verkeersintensiteit een parkeerplaats. Van het slachtoffer is het voertuig onbekend.	2 slachtoffers fiets	
	Soeda		Herinrichting Bloemendaalweg/Floerweg/ingel als 30 km/uur-weg	Dit is een meer omvangrijk project met veel generalisaties (bank, heuvel) o.a. aan de bebouwde kom van het centrum, knoelpuntgebied bebouwing, ondermaat van een belangrijke busroute en een aantal hoog aanleunende gemotoriseerd verkeer. De komende tijd wordt o.a. nadere onderzocht en uitgewerkt. Op dit moment kan daarom nog niet worden aangegeven om wat voor soort en omvang van maatregelen het gaat.	400.000	82.584	DV	2019			gemiddeld	nee	verkeersveiligheid	ongevallen met slachtoffers hebben zich met name voorgevallen op het knoelpunt knoelpunt de Wijklaan & van Catwieg met de Bloemendaalweg. In al deze gevallen was sprake van conflicten tussen het gemotoriseerd en het fietsverkeer. Over de periode 2014 t/m 2017 ging het om 1 slachtoffer. In 2017 was het overig van de verkeersintensiteit een parkeerplaats. Van het slachtoffer is het voertuig onbekend.	2 slachtoffers fiets	
	Crinpennewaard		Afvoeringsgerede maatregelen (Fietspan Crinpennewaard)	afvoering projecten Fietspan Crinpennewaard, waaronder fietsers in voorrang op rotondes binnen de bebouwde kom in Crinpennewaard	100.000	25.837	DV	2019			hoog	Beleidsregionaal bestuurlijk oorzakelijk en vervoer Midden-Holland over voorrangspijling rotondes in buitengebied Fietspan Crinpennewaard, subsidie 20 februari 2018	veiligheid fietsers	De kosten voor het wijzigen van de voorrangspijling op twee rotondes bedraagt € 225.000,00. Het betreft de twee rotondes in de bebouwde kom in Crinpennewaard. De eerste aanpak van de knoelpunt en de Grootse heu. De eerste aanpak van de knoelpunt van € 12.500,00 is bestemd voor de rotonde in de bebouwde kom bij de aansluiting met de Druif.	1 slachtoffer bromfiet	
	Crinpennewaard		De Erven en Thurbaekensstraat te Garkarke	Herinrichting van 50 km/uur-weg tot 30 km/uur-weg	100.000	25.837	DV	2019-2020			gemiddeld	nee	verkeersveiligheid	afvoeringswegen	DV knoelpunt 100.000,00	
	Crinpennewaard		Herinrichting van 50 km/uur-weg tot 30 km/uur-weg	Herinrichting van 50 km/uur-weg tot 30 km/uur-weg	75.000	14.692	DV	2019-2020			gemiddeld	nee	verkeersveiligheid	afvoeringswegen	DV knoelpunt 75.000,00	
	Waddinxveen		Knopstraat	In de Knopstraat wordt groot onderhoud uitgevoerd, waarbij integraal de openbare ruimte wordt aangepakt. De buurt wordt volgens het duurzaam veilig principe ingericht, er wordt rekening gehouden met de extra parkeergelegenheid te creëren en daarbij wordt een balans gezocht tussen parkeren en groen. De openbare verlichting wordt vervangen en er wordt daarmee voldaan aan het Politiewaarnemers' Veilig Wonen en de RVO-richtlijn, ook wordt onderzocht hoe en met openbaar groen de bebouwing van de omgeving kunnen verbeteren.	400.000	12.280	DV	2019			net		verkeersveiligheid en leefbaarheid	na start bekken, geen ongevallen		
	Waddinxveen		Onderhoudsbuurt	In de Onderhoudsbuurt wordt groot onderhoud uitgevoerd, waarbij integraal de openbare ruimte wordt aangepakt. De buurt wordt volgens het duurzaam veilig principe ingericht en er wordt rekening gehouden met de extra parkeergelegenheid te creëren en daarbij wordt een balans gezocht tussen parkeren en groen. De openbare verlichting wordt vervangen en er wordt daarmee voldaan aan het Politiewaarnemers' Veilig Wonen en de RVO-richtlijn, ook wordt onderzocht hoe en met openbaar groen de bebouwing van de omgeving kunnen verbeteren.	400.000	12.280	DV	2019			net		verkeersveiligheid en leefbaarheid	na start bekken, geen ongevallen		
	Waddinxveen		Parkeerparken bij stations - Waddinxveen	De stations Waddinxveen Noord worden de fietsersaanpak verbeterd en uitgewerkt. We willen het fietsgebruik naar het station daarmee stimuleren.	380.000	12.280	DV	2019			Er is subsidie uit R met financiering uit ontschotting / art. 14.1.2 uit de Subsidie Wetgeving Veiligheidsprojecten. In het hiërarchisch 14 d een afsluitend met Midden* naar van de DV.	hoog		stimuleren fietsgebruik, minder uitstoot door minder stilstaanders met de auto		
	Zuidplas		Meerbaaitje Zuid in bloerkapelle	Doorsamen veilig inrichten	65.000	32.500	regionaal	2019			hoog		verkeersveiligheid	afvoeringswegen die dient als sluisroute		
	Zuidplas		Aankop knoelpunten smalle wegen buiten bebouwde kom	Herinrichting smalle wegen in het buitengebied	100.000	42.000	DV	2019			hoog	DVFP Midden-Holland afvoeringsprojecten nr. 18	doorstroming smalle wegen en waarborgen verkeersveiligheid	afvoeringswegen > 5500 mv/etmaal	Onderdeel knoelpunt onder zoek Lijstermeest? Dit is project 2015. Lijstermeest te verbeteren	
	Zuidplas		Heuvelstraat Oostende Moerrecht	Herinrichting van 50 km/uur-weg tot 30 km/uur-weg	740.000	124.100	regionaal	2019			beheerlijke fietsverbinding op weg van de route Oude Rotterdam	DVFP Midden-Holland afvoeringsprojecten nr. 18	Project ook opgenomen in meerjarenbegroting onderhouddagen	doorstroming fietsverbinding / fietsveiligheid	afvoeringswegen	DV geeft aan dat dit 1 of 2 knoelpunten uit het SPV is het meest het regionaal belang heeft
	NSK		Handrempje toegang Wijk	2 drempels	50.000	11.000	DV	2019			hoog		verkeersveiligheid			